



Landratsamt Miesbach | Postfach 303 | 83711 Miesbach

Stabsstelle 1.1
Büro des Landrats
Pressesprecherin

Ansprechpartner/in: Sophie-Marie Stadler
Telefon: 08025 704 – 1032
Telefax: 08025 704 – 71000
sophie-marie.stadler@lra-mb.bayern.de

PM 44_2020

Haus A = Rosenheimer Str. 3
83714 Miesbach
Zimmer A 002

Aktenzeichen: BLR-st

Update Corona Landkreis Miesbach, 26.03.2020

Miesbach, 26. März 2020

Die Zahl der positiv auf das Coronavirus getesteten Personen im Landkreis Miesbach steigt weiter, nämlich um 30 auf 215. 18 Personen werden stationär betreut, sechs davon intensivmedizinisch. 25 Personen sind bereits wieder gesundet.

Die steigenden Zahlen bestätigen: Der Landkreis Miesbach ist deutschlandweit weiterhin mitunter am stärksten von der Ausbreitung des Virus betroffen, wenn man die Zahl der positiv Getesteten in Relation zur Bevölkerungszahl setzt. Grund hierfür ist wahrscheinlich die Nähe zu Tirol und Südtirol, wo viele Landkreisbürger die Faschingsferien verbracht haben – mehr als aus den weiter entfernten nordeutschen Regionen. Außerdem war der Landkreis einer der ersten, der flächig Tests durchgeführt hat: Während andere Landkreise jetzt erst anfangen, Teststationen einzurichten (z.B. Drive-In-Stationen), ist das gemeinsame Testzelt von Gesundheitsamt und Hausärzten schon drei Wochen mit einem täglichen Durchlauf von 100 bis 200 Personen in Betrieb. Je mehr Personen getestet werden, desto mehr Ergebnisse sind logischerweise positiv. Etwa jeder fünfte Abstrich, der im Testzelt genommen wurde, war bisher positiv. Es gibt weiterhin keine „Hotspots“ im Landkreis.

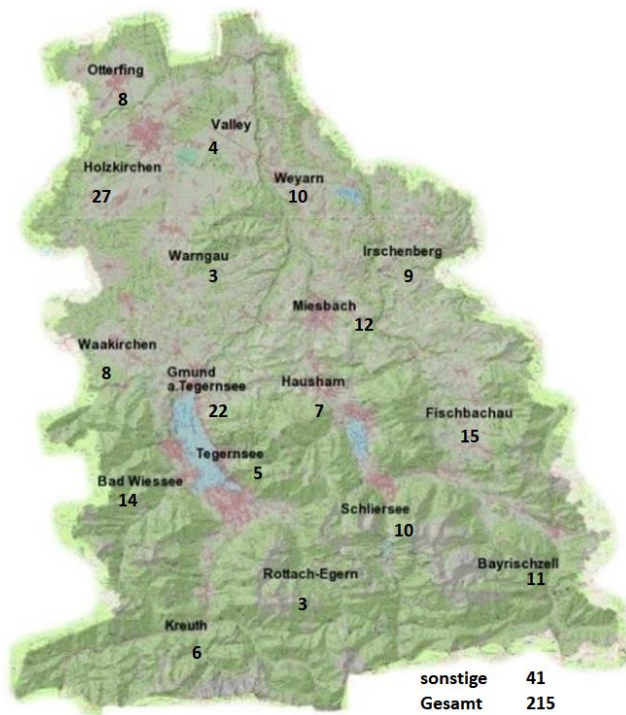
Positiv Getestete und Kontaktpersonen müssen in häusliche Quarantäne, um die Ausbreitung des Virus einzudämmen. Außerdem sollen Risikogruppen Kontakt weitestmöglich meiden, um sich nicht zu infizieren. Die Versorgung dieser Personen zu Hause wird in den kommenden Wochen herausfordernd sein. Glücklicherweise haben sich viele Gemeinden, Vereine und Initiativen bereiterklärt, Personen in Heimquarantäne zu versorgen. Jeder, der sich nicht selbst versorgen kann, wird gebeten, sich direkt mit seiner Gemeindeverwaltung in Verbindung zu setzen – so kann Hilfe direkt vor Ort koordiniert werden.

Alle Informationen, Kontakte und weiterführende Links zum Thema Corona sind auf der Seite www.landkreis-miesbach.de/coronavirus gesammelt.



Postanschrift:
Bankverbindung:
Öffnungszeiten:

Rosenheimer Str. 1-3 | 83714 Miesbach | **Telefon: 08025 704-0** | www.landkreis-miesbach.de
Kreissparkasse Miesbach-Tegernsee | IBAN: DE22 7115 2570 0000 0000 75 | BIC: BYLADEM1MIB
Raiffeisenbank im Oberland | IBAN: DE52 7016 9598 0000 0561 70 | BIC: GENODEF1MIB
Mo bis Fr von 7.30 Uhr bis 12.30 Uhr | Do zusätzlich 13.30 Uhr bis 18.00 Uhr
Bitte vereinbaren Sie einen Termin.



Hinweis: Positiv Getestete seit Beginn. Unter „sonstige“ sind Personen in stationärer Betreuung und Personen, deren Daten noch ermittelt werden, zusammengefasst.

