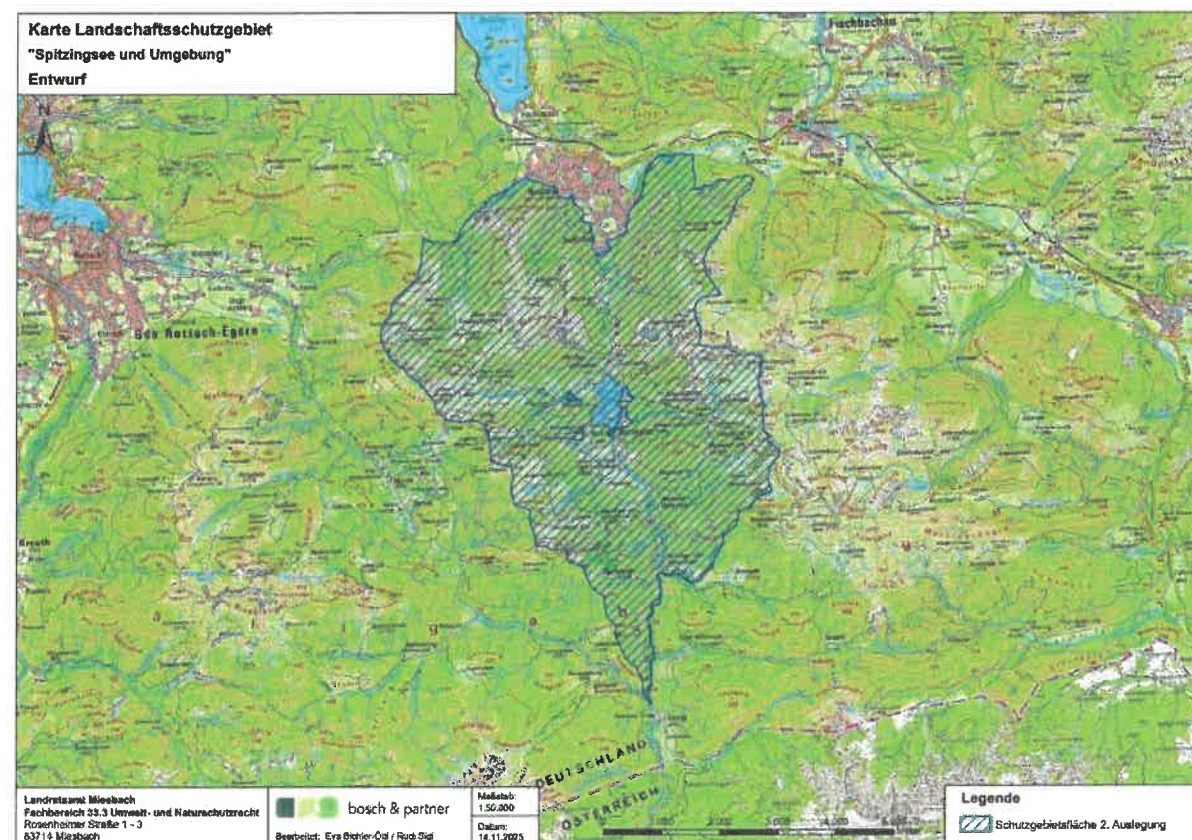


Markt Schliersee

Amtliche Bekanntmachung

Vollzug des Naturschutzrechts; Ausweisung des Landschaftsschutzgebietes „Spitzingsee und Umgebung“ im Landkreis Miesbach, 2. Auslegung

Der Kreistag des Landkreis Miesbach hat im Dezember 2022 im Rahmen der Entscheidung zur einstweiligen Sicherstellung des Landschaftsschutzgebietes „Spitzingsee und Umgebung“ beschlossen ein Ausweisungsverfahren zur Ausweisung eines Landschaftsschutzgebietes in die Wege zu leiten. Dazu wurde eine Arbeitsgruppe aus Vertretern des Kreistages zur Erarbeitung dieser Landschaftsschutzgebietsverordnung eingerichtet. Durchgeführt wird das zur Ausweisung vorgesehene Inschutznahmeverfahren nach Art. 52 des bayerischen Naturschutzgesetzes durch die untere Naturschutzbehörde des Landratsamtes Miesbach. Nach Durchführung eines ersten Auslegungsverfahrens haben nach Prüfung der Einwendungen noch bestimmte Änderungen in den nun erarbeiteten Verordnungsentwurf und die Schutzgebietskarten Eingang gefunden.



Ausweisung Landschaftsschutzgebiet, 2. Auslegung

Den aktuellen Entwurf der Rechtsverordnung, die entsprechenden Karten des Schutzgebietes sowie den Erläuterungsbericht und die Differenzkarten wurden der Marktgemeinde zur Verfügung gestellt und können unter folgendem Link

<https://www.landkreis-miesbach.de/Bauen-Umwelt/Natur-und-Umwelt/Ausweisungsverfahren-Landschaftsschutzgebiete/>

bzw. im Rathaus des Marktes Schliersee, Rathausstr. 1, Zi.Nr. 17, öffentlich eingesehen werden.

Die Gründe für die Schutzwürdigkeit des Gebietes im Einzelnen können ist im Erläuterungsbericht einzusehen.

Der verbindliche Grenzverlauf ergibt sich aus den beiliegenden Karten im Maßstab 1 : 50.000 und 1 : 10.000.

Die Änderungen, die nach der 1. Auslegung erfolgt sind, sind den Differenzkarten zu entnehmen.

Es wird Ihnen hiermit Gelegenheit gegeben sich gem. Art. 52 Abs. 1 BayNatschG zur geplanten Inschutznahme des Gebietes zu äußern. Sie können Ihre Stellungnahme dem Landratsamt Miesbach, FB 33 Umwelt- und Naturschutz, Rosenheimer Str. 3, 83714 Miesbach im Zeitraum von

**Freitag, den 21.11.2025
bis spätestens Montag, den 22.12.2025**

zukommen lassen.



(Siegel)

Markt Schliersee

-Schnitzenbaumer-
Erster Bürgermeister

Schliersee, den 21.11.2025

Ortsüblich bekannt gemacht durch Anschlag an der Amtstafel.

Angeheftet am: 21.11.2025

Unterschrift

Ausweisung Landschaftsschutzgebiet, 2. Auslegung