

**Legende**

- Fahrkurve Einfahrt
- Fahrkurve Ausfahrt
- ↔ Ein-/ Ausstieg Fahrgäste

Fahrkurvendarstellung entspricht einem Reisebus gemäß FGSV.

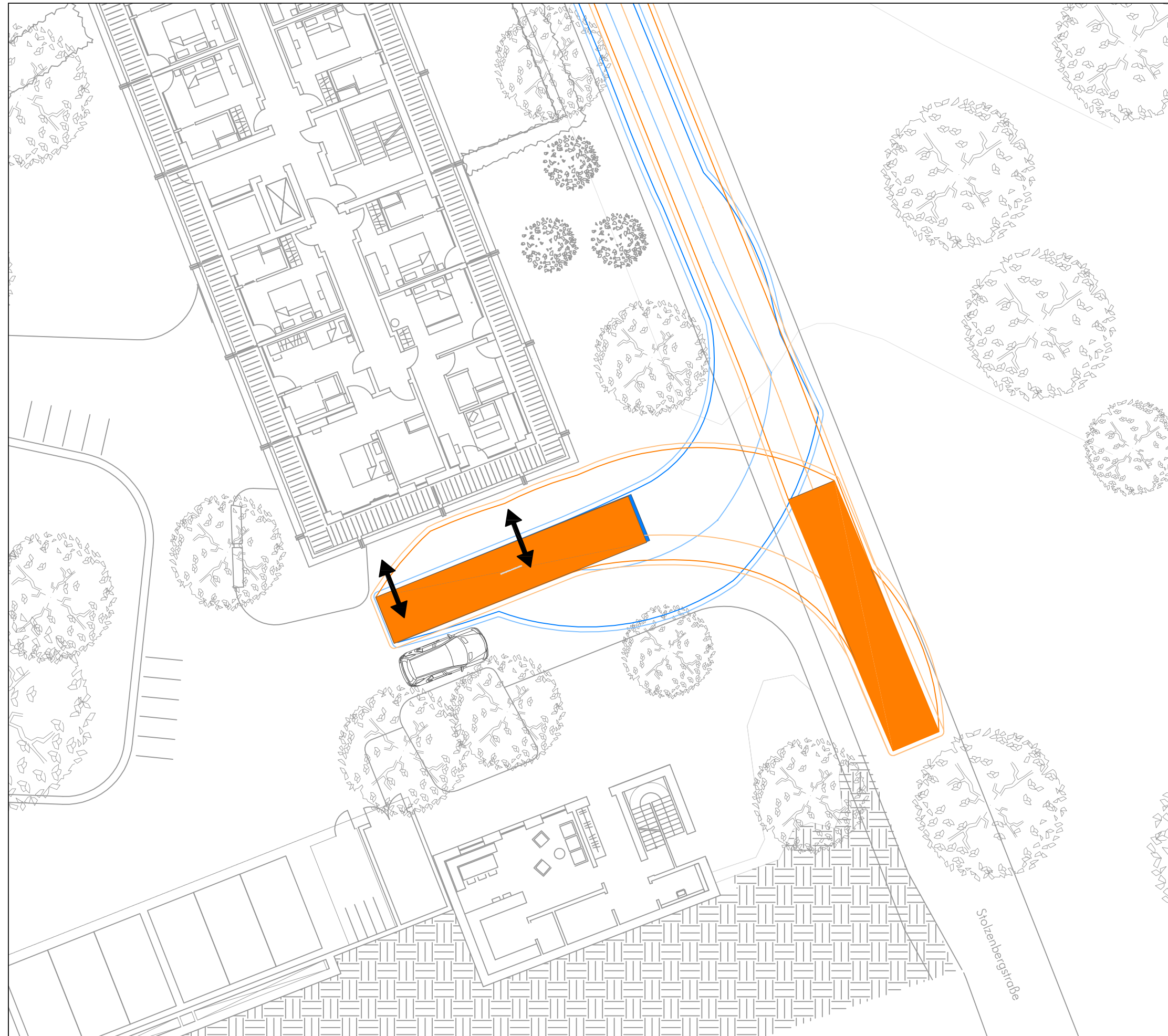


Plangrundlage: haas cook zemmrich studio 2050, Stuttgart (Planstand 26.08.2020)

Erforderlichen  
Ausrundungsradius  
beachten!

Anlage E 1.1  
**Prüfung der Befahrbarkeit**  
Wendemöglichkeit (Reisebus)

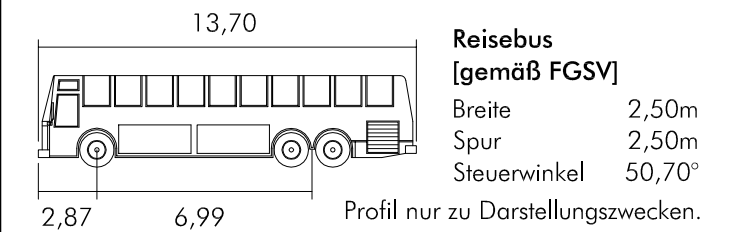
Maßstab 1:200 (DIN A3)  
Planstand 02.11.2020



**Legende**

- Fahrkurve Einfahrt
- Fahrkurve Ausfahrt
- ↔ Ein-/ Ausstieg Fahrgäste

Fahrkurvendarstellung entspricht einem Reisebus gemäß FGSV.

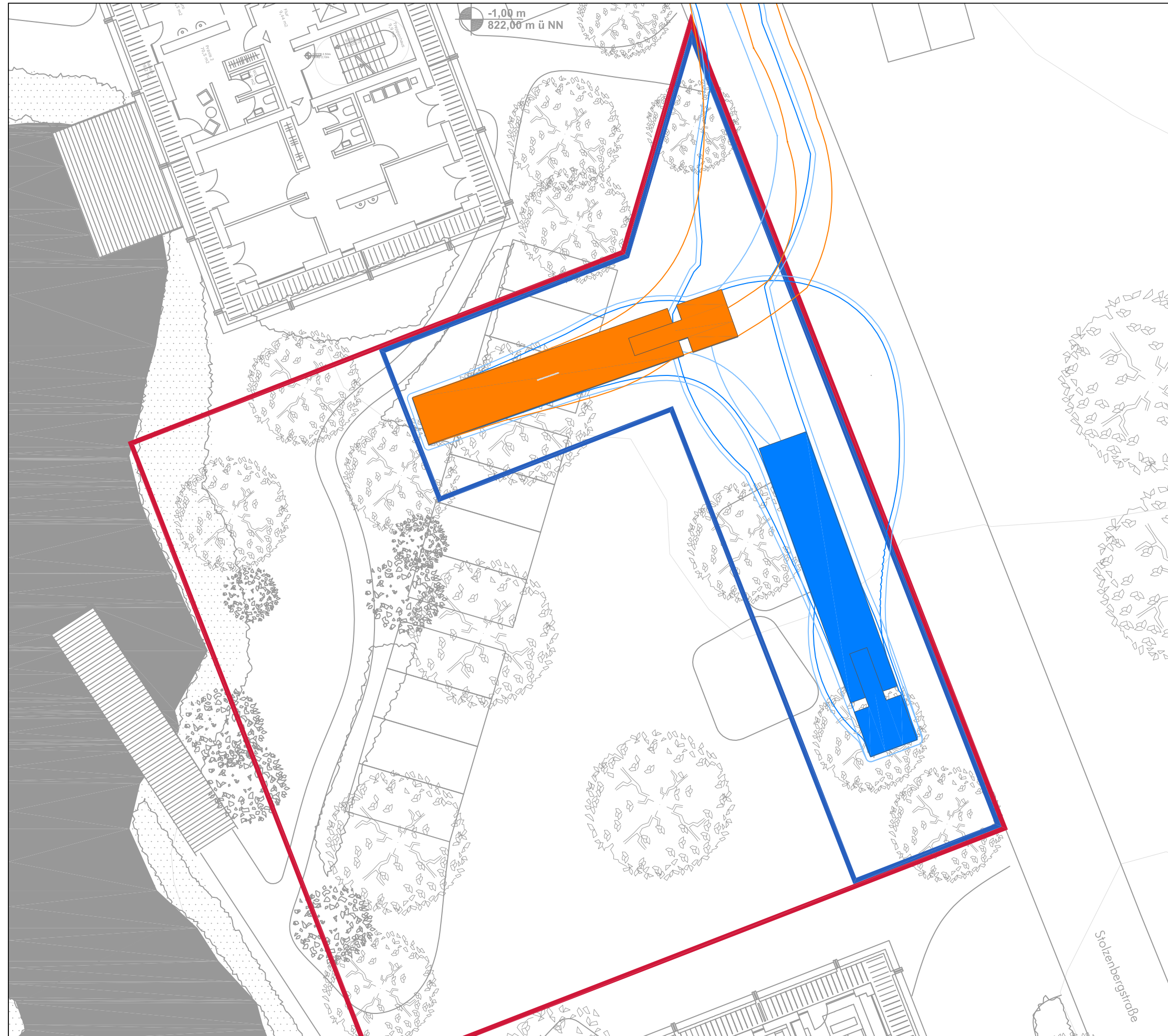


Plangrundlage: haas cook zemmrich studio 2050, Stuttgart  
(Planstand 26.08.2020)

Anlage E 1.2  
**Prüfung der Befahrbarkeit**  
Wendemöglichkeit Alternative (Reisebus)

Maßstab 1:200 (DIN A3)  
Planstand 02.11.2020





**Legende**

- Fläche für Baustelleneinrichtung  
> Positionierung geschätzt gemäß Angaben  
Planquadrat, Stuttgart (Mail vom 15.10.2020)
- Freizuhalten Fläche für Rangiervorgänge  
(etwa 400qm)
- Fahrkurve Einfahrt
- Fahrkurve Ausfahrt

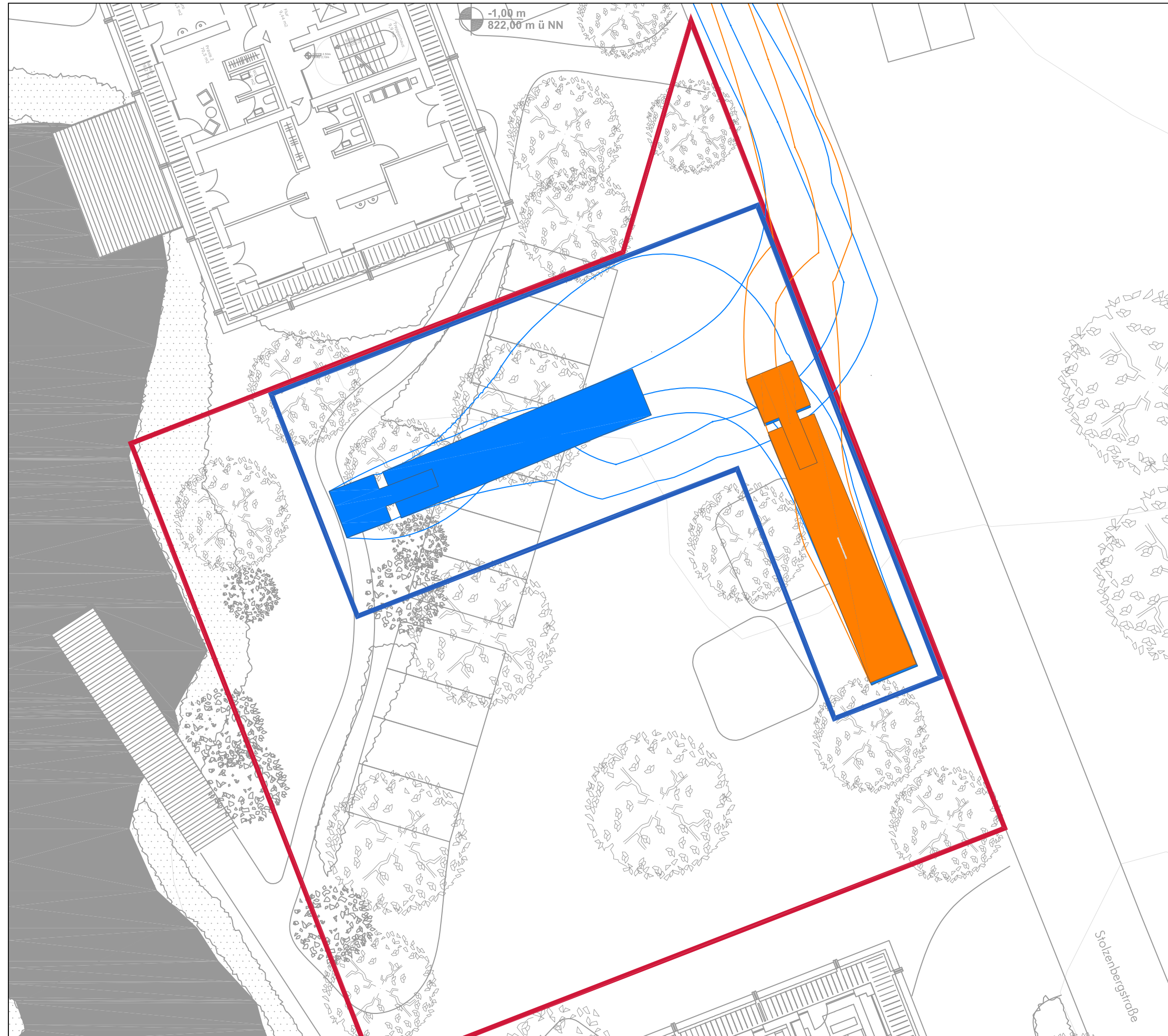
Fahrkurvendarstellung entspricht einem Sattelzug gemäß FGSV.



Plangrundlage: haas cook zemmrich studio 2050, Stuttgart  
(Planstand 26.08.2020)

Anlage E 2.1  
**Prüfung der Befahrbarkeit**  
Baustelleneinrichtung (Sattelzug)

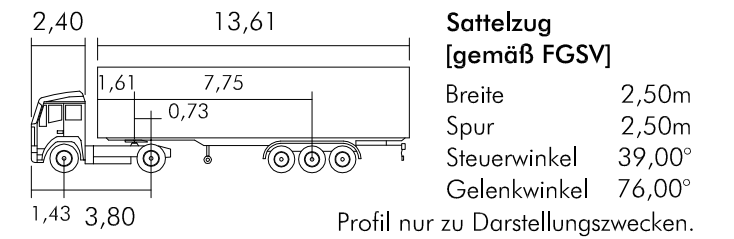
Maßstab 1:200 (DIN A3)  
Planstand 02.11.2020



**Legende**

- Fläche für Baustelleneinrichtung  
> Positionierung geschätzt gemäß Angaben  
Planquadrat, Stuttgart (Mail vom 15.10.2020)
- Freizuhalten Fläche für Rangiervorgänge  
(etwa 400qm)
- Fahrkurve Einfahrt
- Fahrkurve Ausfahrt

Fahrkurvendarstellung entspricht einem Sattelzug gemäß FGSV.

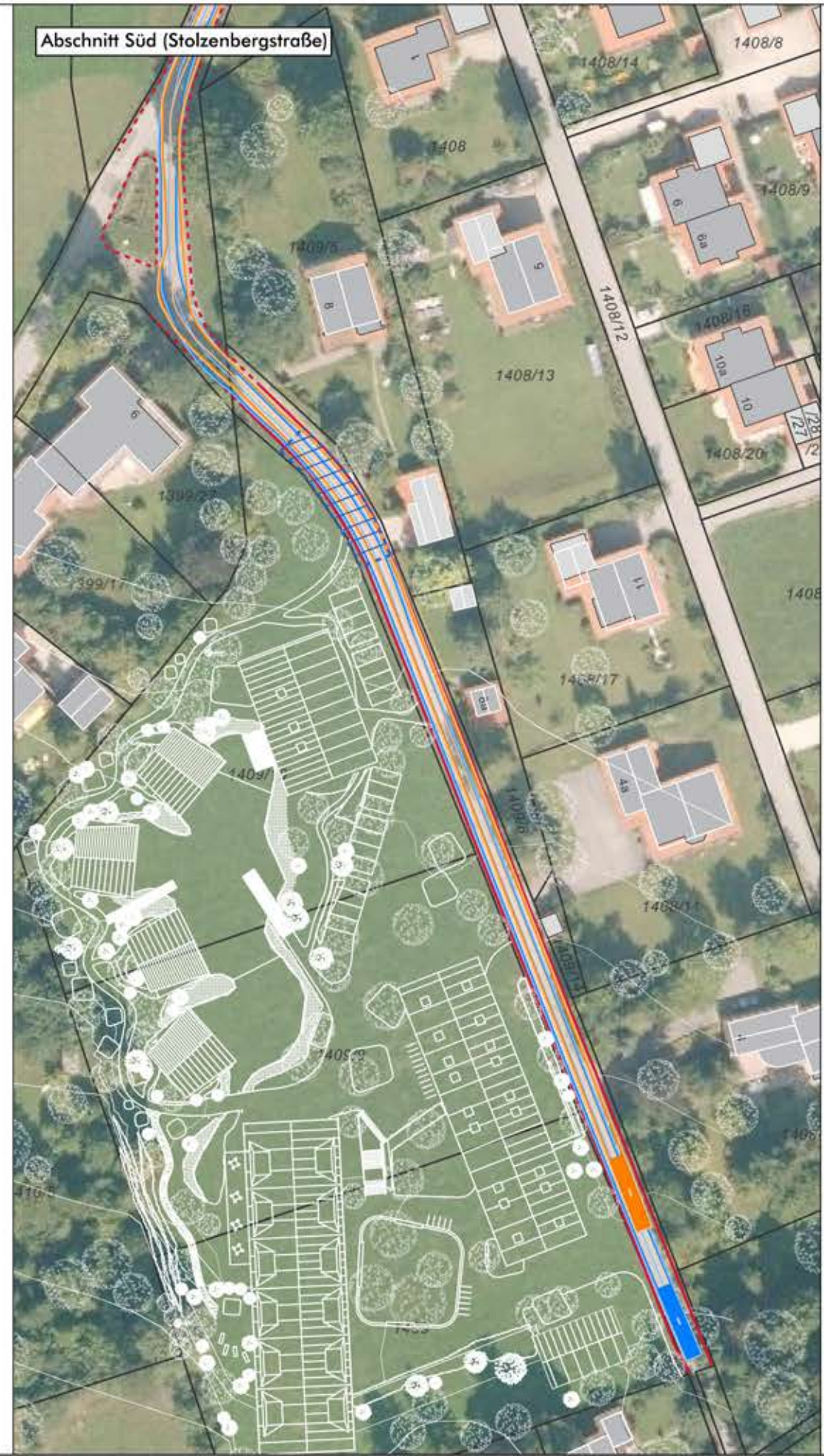


Plangrundlage: haas cook zemmrich studio 2050, Stuttgart  
(Planstand 26.08.2020)

Anlage E 2.2  
**Prüfung der Befahrbarkeit**  
Baustelleneinrichtung Alternative (Sattelzug)

Maßstab 1:200 (DIN A3)  
Planstand 02.11.2020





- Legende**
- Fahrbahnkante**  
Plangrundlage: haas cook zemmrich studio 2050, Stuttgart (Planstand 26.08.2020)
  - Fahrbahnkante**  
Grobabschätzung auf Basis Geobasisdaten (Bayerischer Vermessungsverwaltung, 2020)
  - Positionierungsvorschlag Ausweichstelle**  
Empfehlung: Mindestbreite 5,55m, Mindestlänge 30m
  - Positionierungsvorschlag Ausweichstelle**  
gemäß "Ergänzung zur Verkehrsuntersuchung" (PSLV, 13.10.2020)  
Empfehlung: Mindestbreite 5,75m, Mindestlänge 25m
  - Fahrkurve Einfahrt**
  - Fahrkurve Ausfahrt**

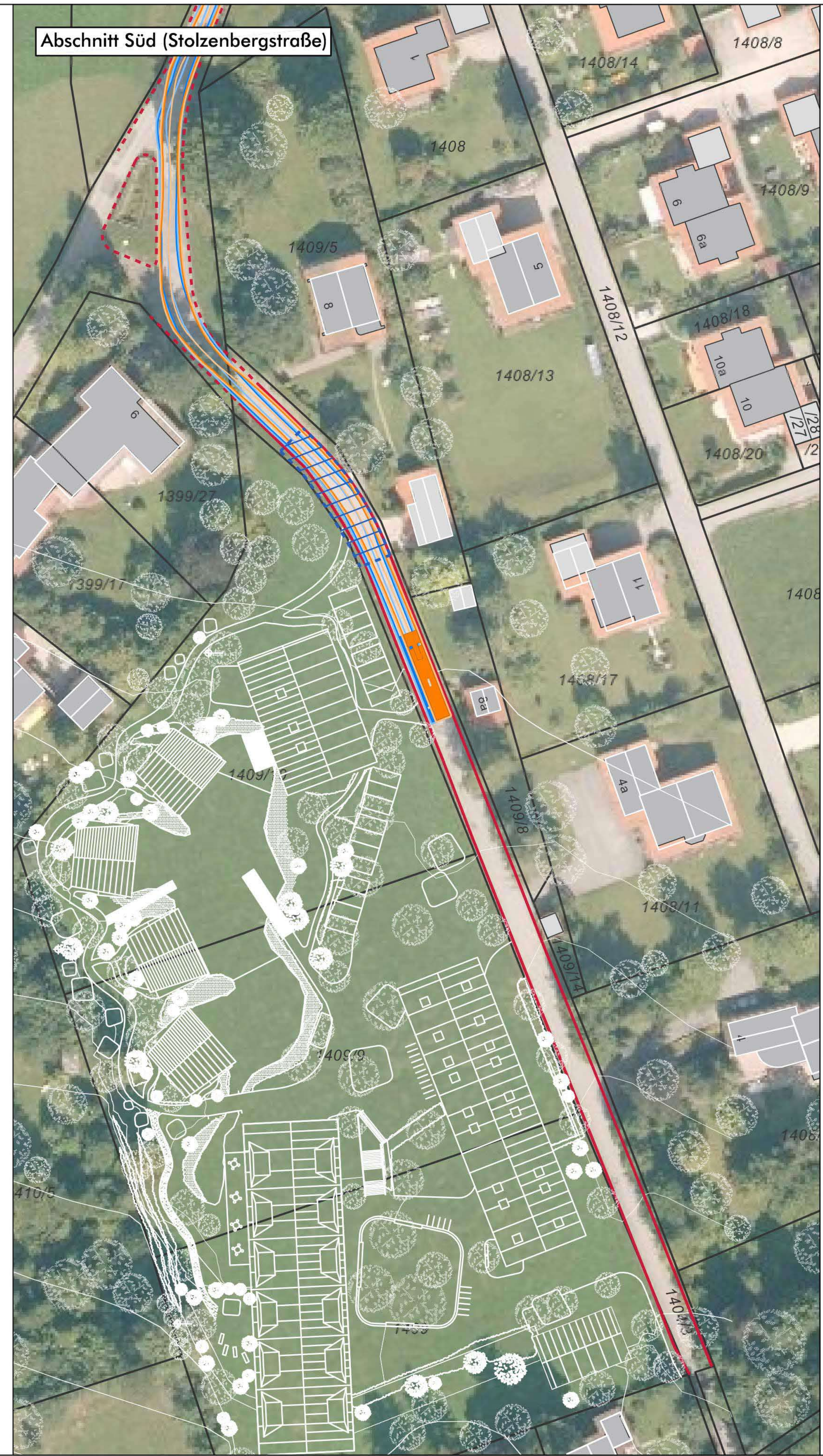
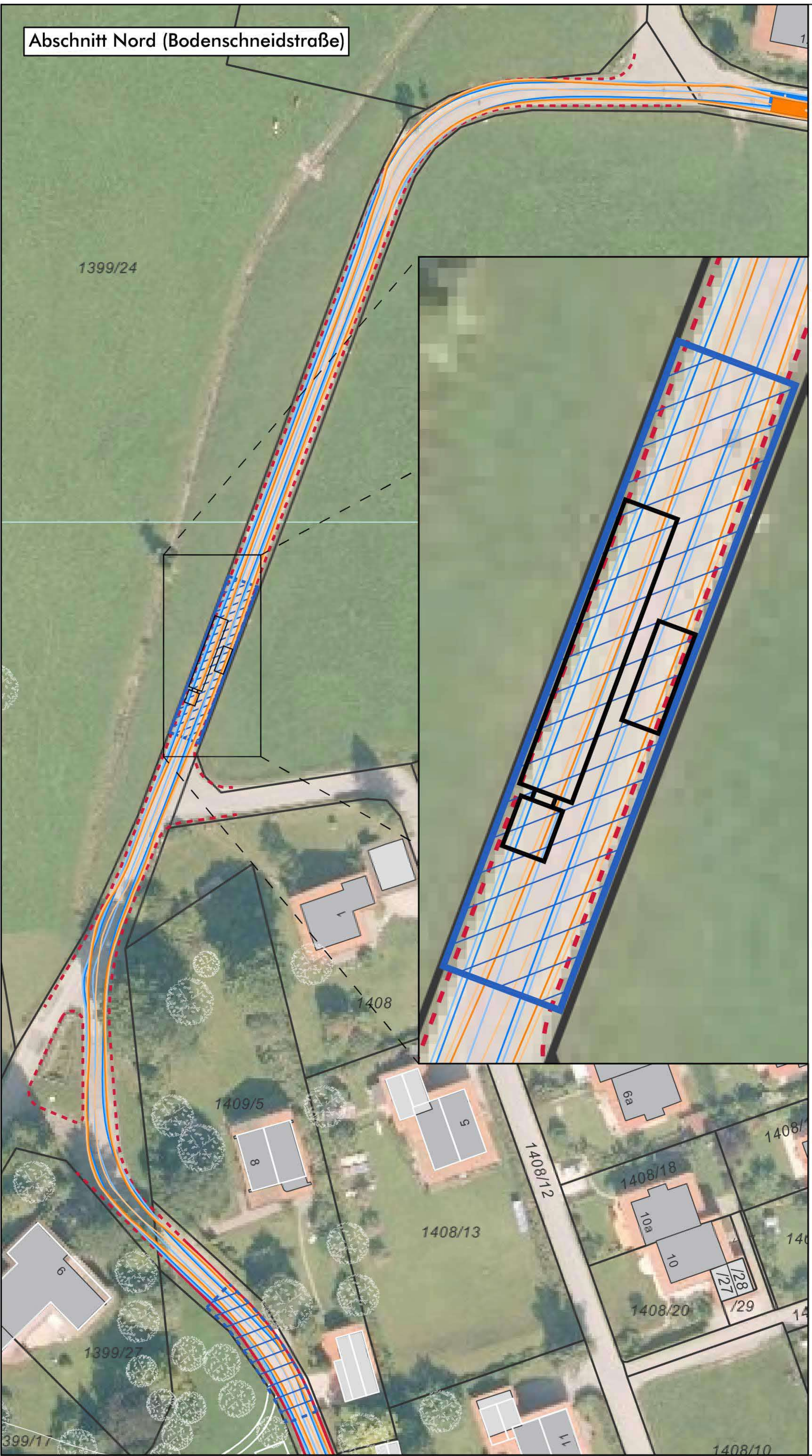
Fahrkurvendarstellung entspricht einem Reisebus gemäß FGSV.



Anlage E 3.1  
**Prüfung der Befahrbarkeit**  
 An-/ Abfahrt (Reisebus)

Maßstab 1:1.000/ 1:250 (DIN A3)  
 Planstand 02.11.2020





- Legende**
- Fahrbahnkante  
Plangrundlage: haas cook zemmrich studio 2050, Stuttgart (Planstand 26.08.2020)
  - - - Fahrbahnkante  
Grobabschätzung auf Basis Geobasisdaten (Bayerischer Vermessungsverwaltung, 2020)
  - ▨ Positionierungsvorschlag Ausweichstelle  
Empfehlung: Mindestbreite 5,55m, Mindestlänge 30m
  - ▧ Positionierungsvorschlag Ausweichstelle  
gemäß "Ergänzung zur Verkehrsuntersuchung" (PSLV, 13.10.2020)  
Empfehlung: Mindestbreite 5,75m, Mindestlänge 25m
  - Fahrkurve Einfahrt
  - Fahrkurve Ausfahrt

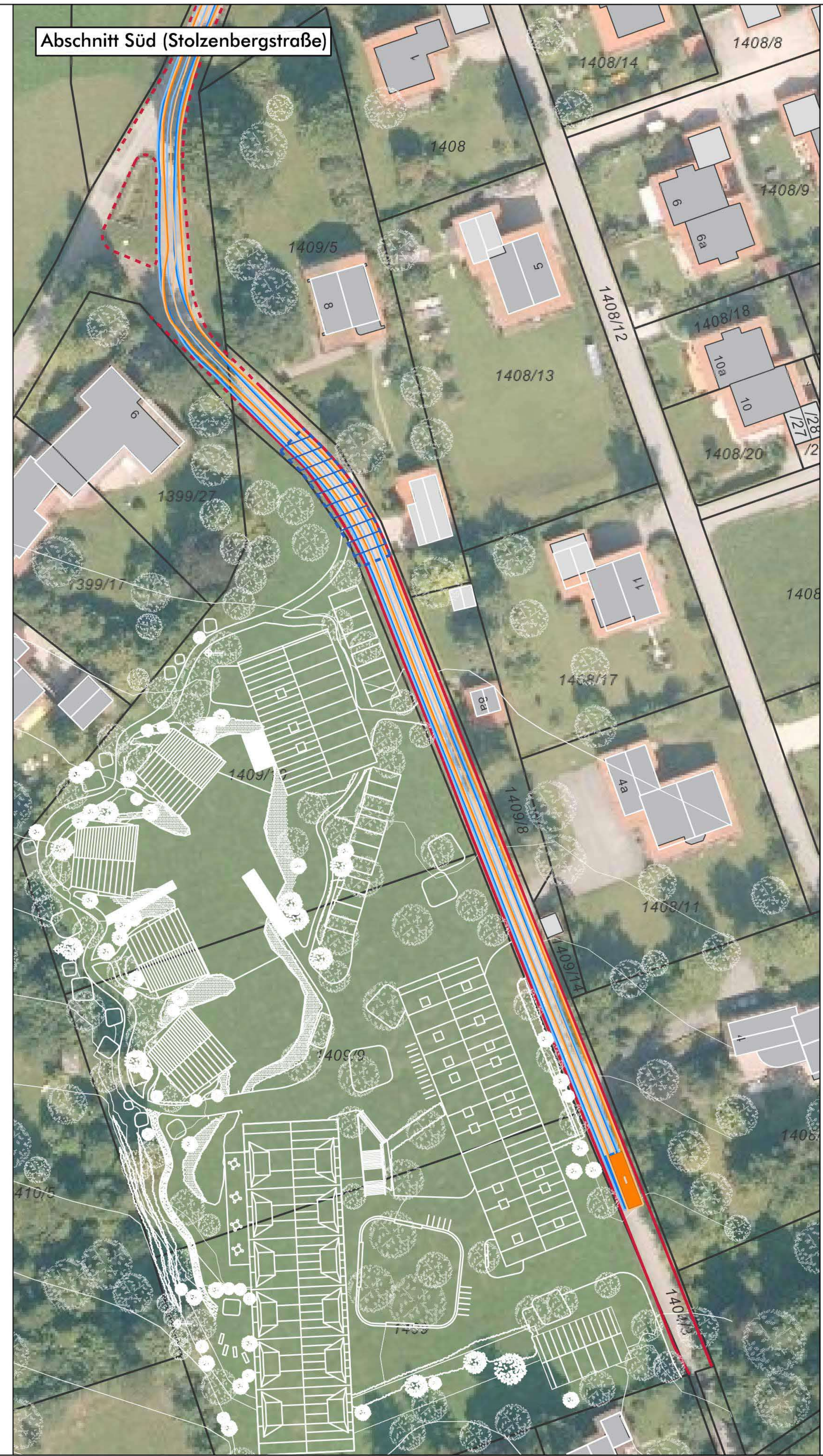
Fahrkurvendarstellung entspricht einem Sattelzug gemäß FGSV.



Anlage E 3.2  
**Prüfung der Befahrbarkeit**  
An-/ Abfahrt (Sattelzug)

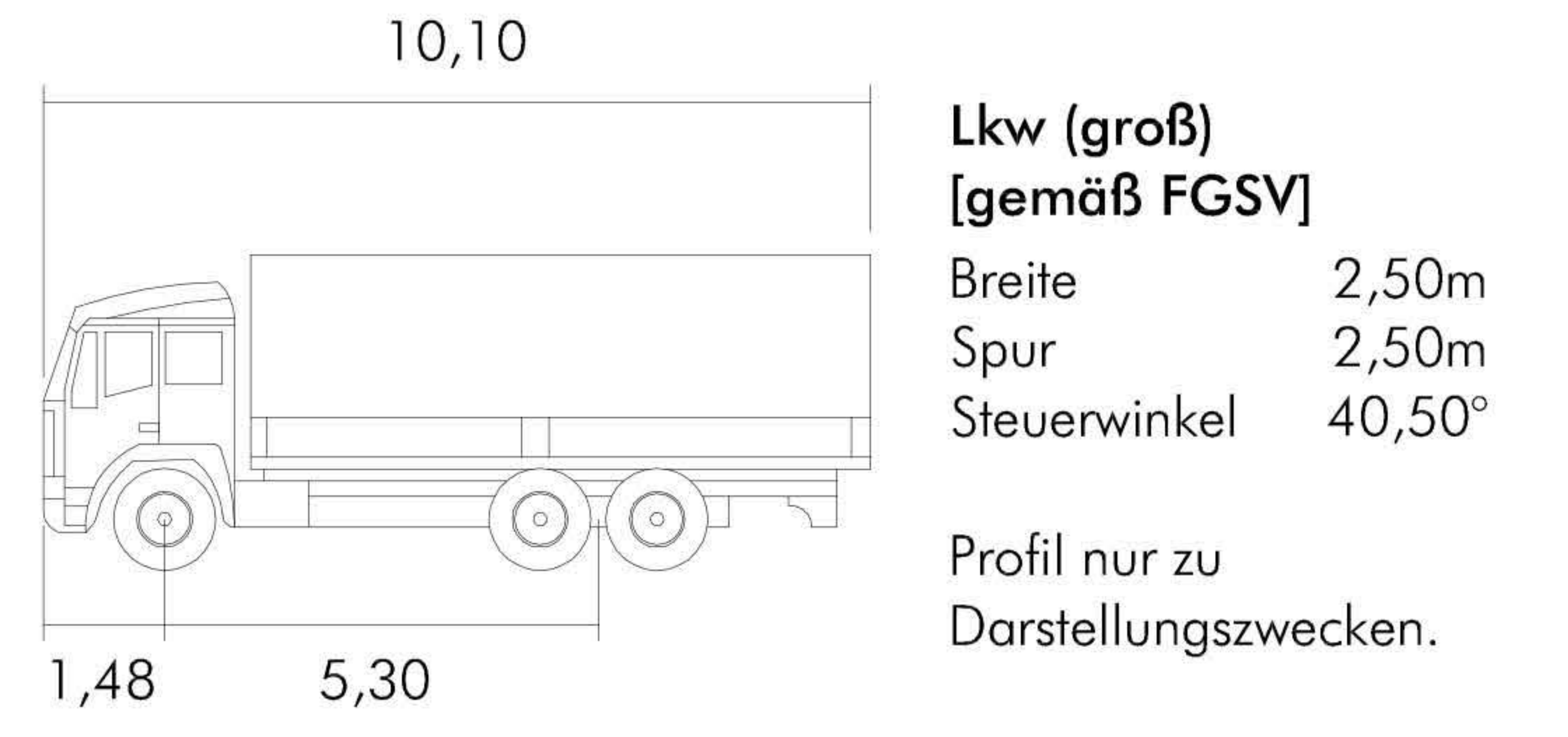
Maßstab 1:1.000/ 1:250 (DIN A3)  
Planstand 02.11.2020





- Legende**
- Fahrbahnkante  
Plangrundlage: haas cook zemmrich studio 2050, Stuttgart (Planstand 26.08.2020)
  - Fahrbahnkante  
Grobabschätzung auf Basis Geobasisdaten (Bayerischer Vermessungsverwaltung, 2020)
  - Positionierungsvorschlag Ausweichstelle  
Empfehlung: Mindestbreite 5,55m, Mindestlänge 30m
  - Positionierungsvorschlag Ausweichstelle  
gemäß "Ergänzung zur Verkehrsuntersuchung" (PSLV, 13.10.2020)  
Empfehlung: Mindestbreite 5,75m, Mindestlänge 25m
  - Fahrkurve Einfahrt
  - Fahrkurve Ausfahrt

Fahrkurvendarstellung entspricht einem großen Lkw gemäß FGSV.



Anlage E 3.3  
**Prüfung der Befahrbarkeit**  
An-/ Abfahrt (großer Lkw)

Maßstab 1:1.000/ 1:250 (DIN A3)  
Planstand 02.11.2020



