



Herzlich Willkommen zur Gemeinderatssitzung am 18. Februar 2014

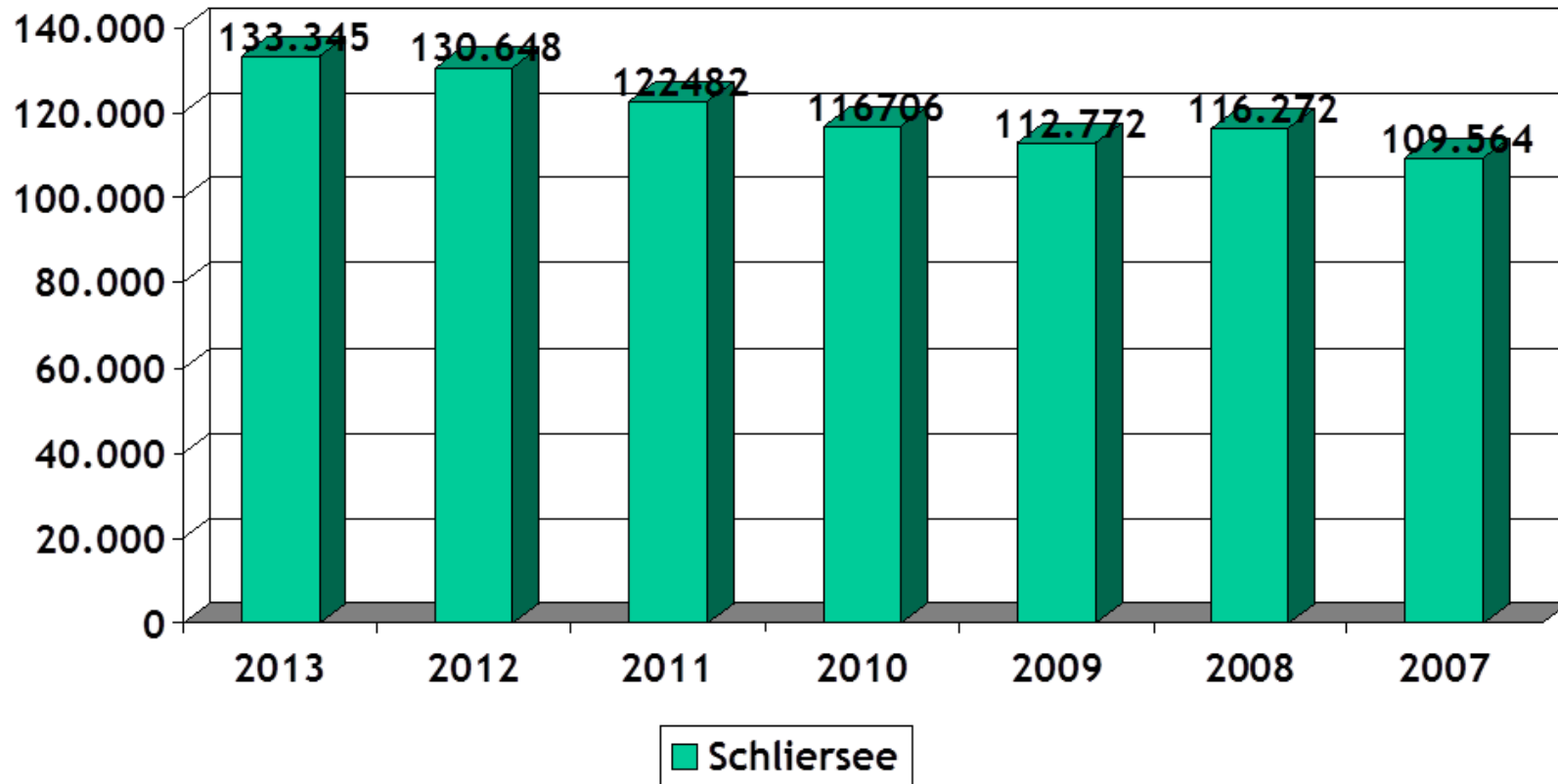
Top 5 Sachstandsbericht Leiter der Kurbetriebe



Gästeankünfte in Schliersee



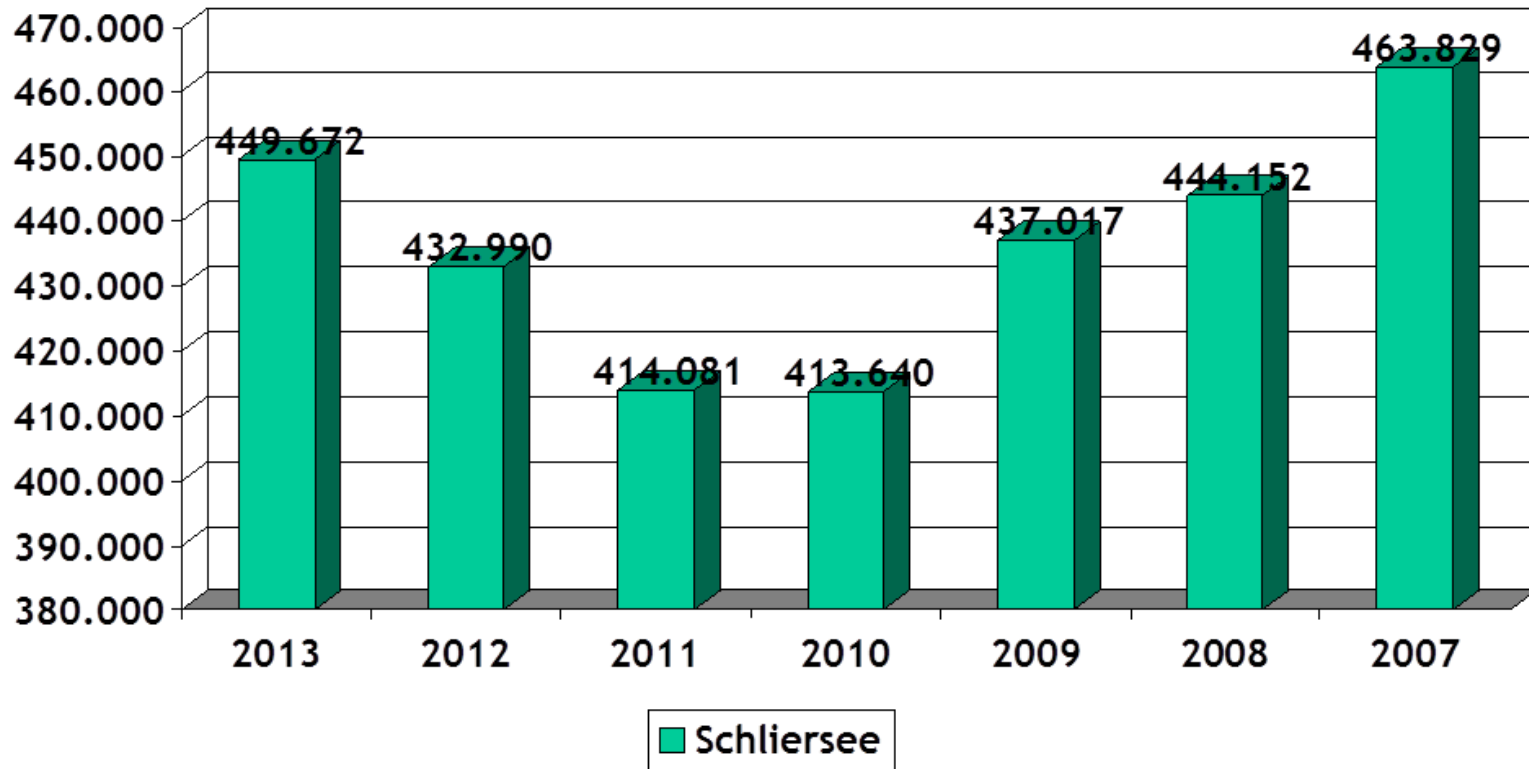
Quelle: Gäste-Information Schliersee



Übernachtungen in Schliersee



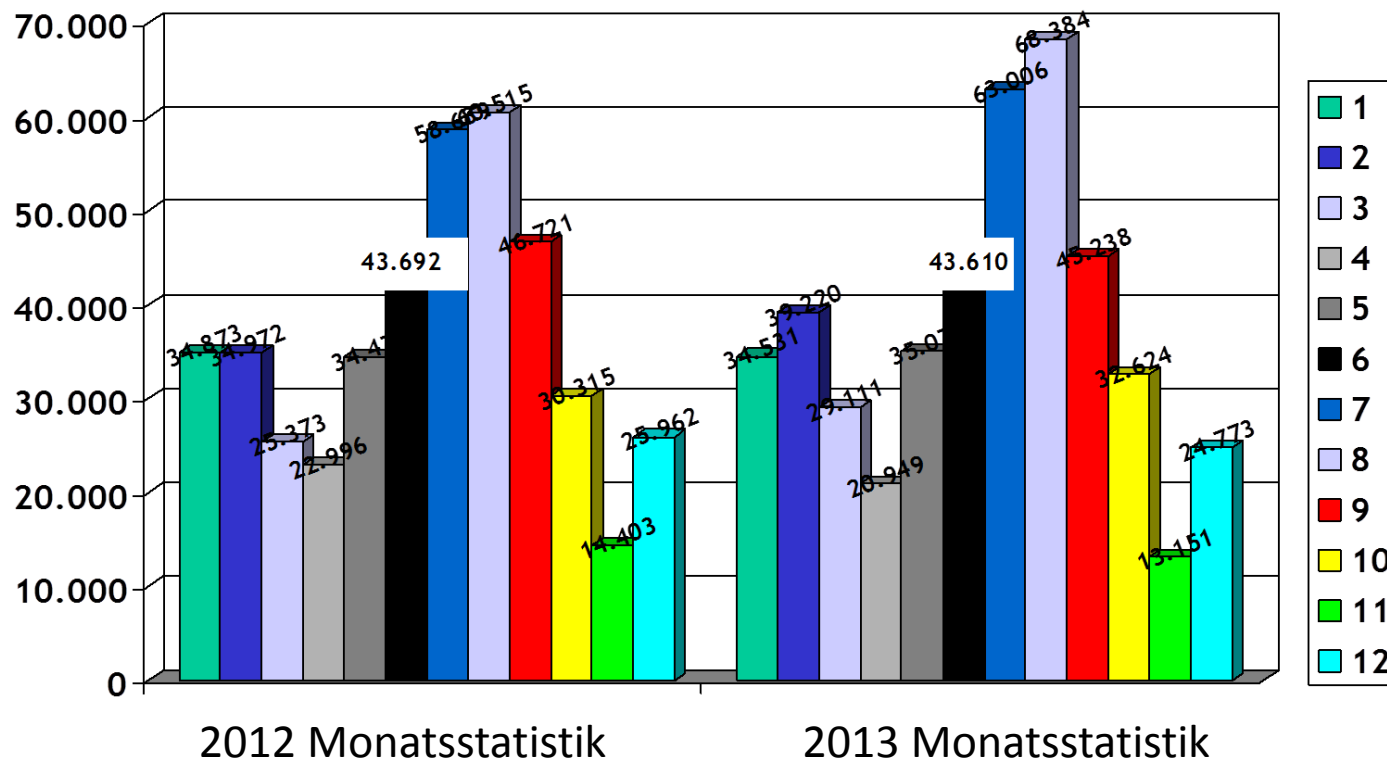
Quelle: Gäste-Information Schliersee



Gästeübernachtungen Schliersee 2012 und 2013 nach Monaten



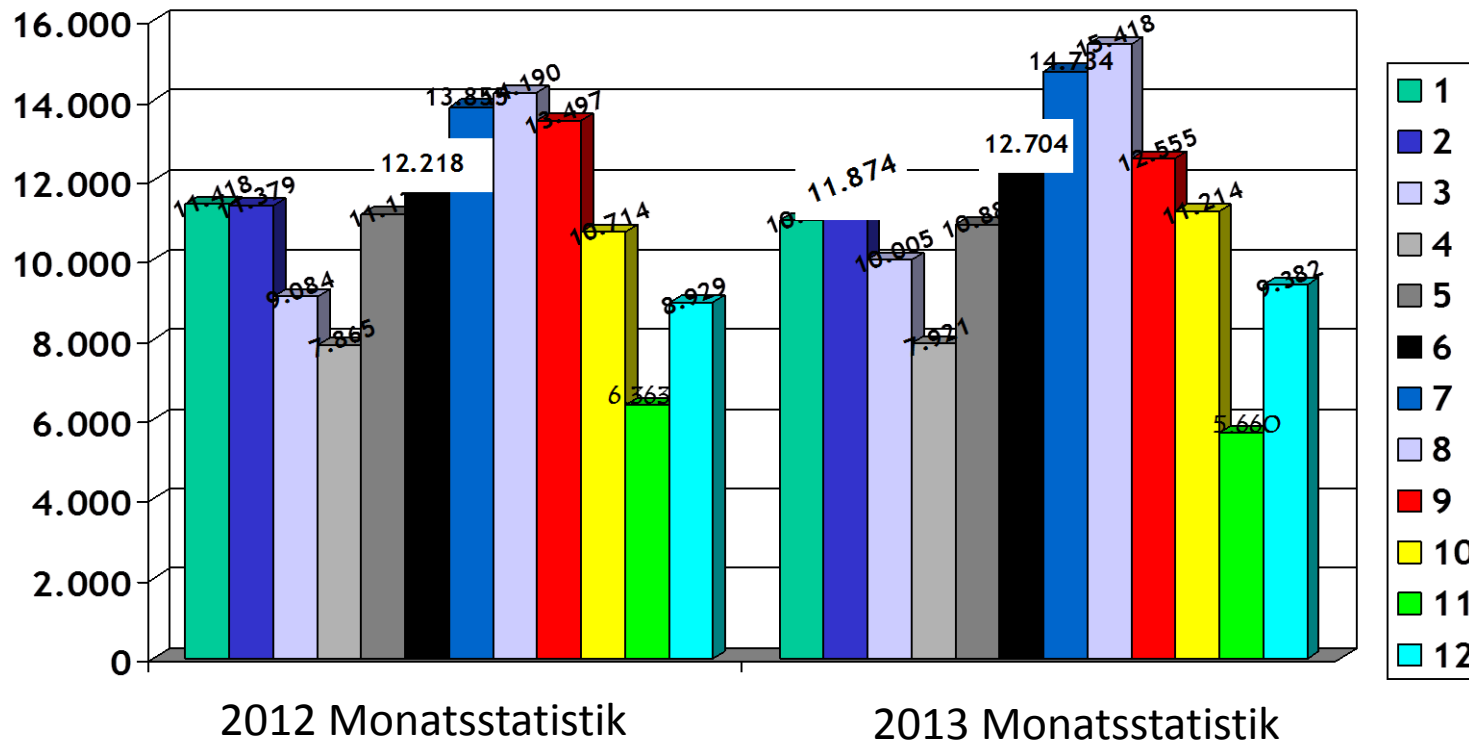
Quelle: Statistik Gäste-Information Schliersee



Gästeankünfte Schliersee 2012 und 2013 nach Monaten



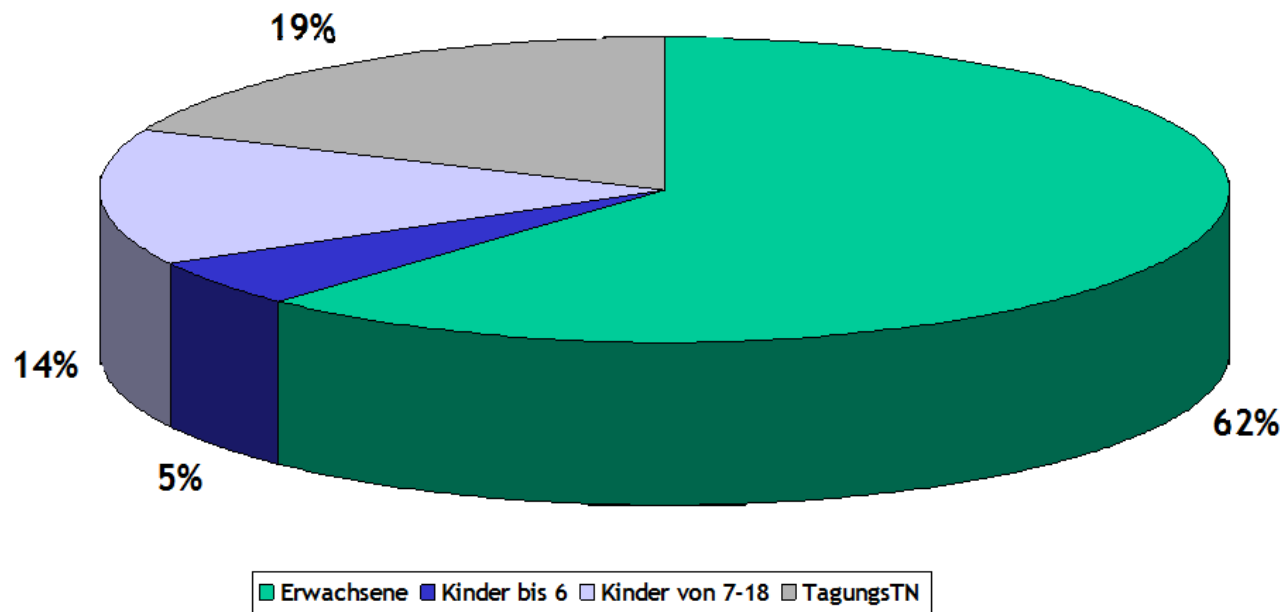
Quelle: Statistik Gäste-Information Schliersee



Welche Personengruppen kamen 2013 zu uns?



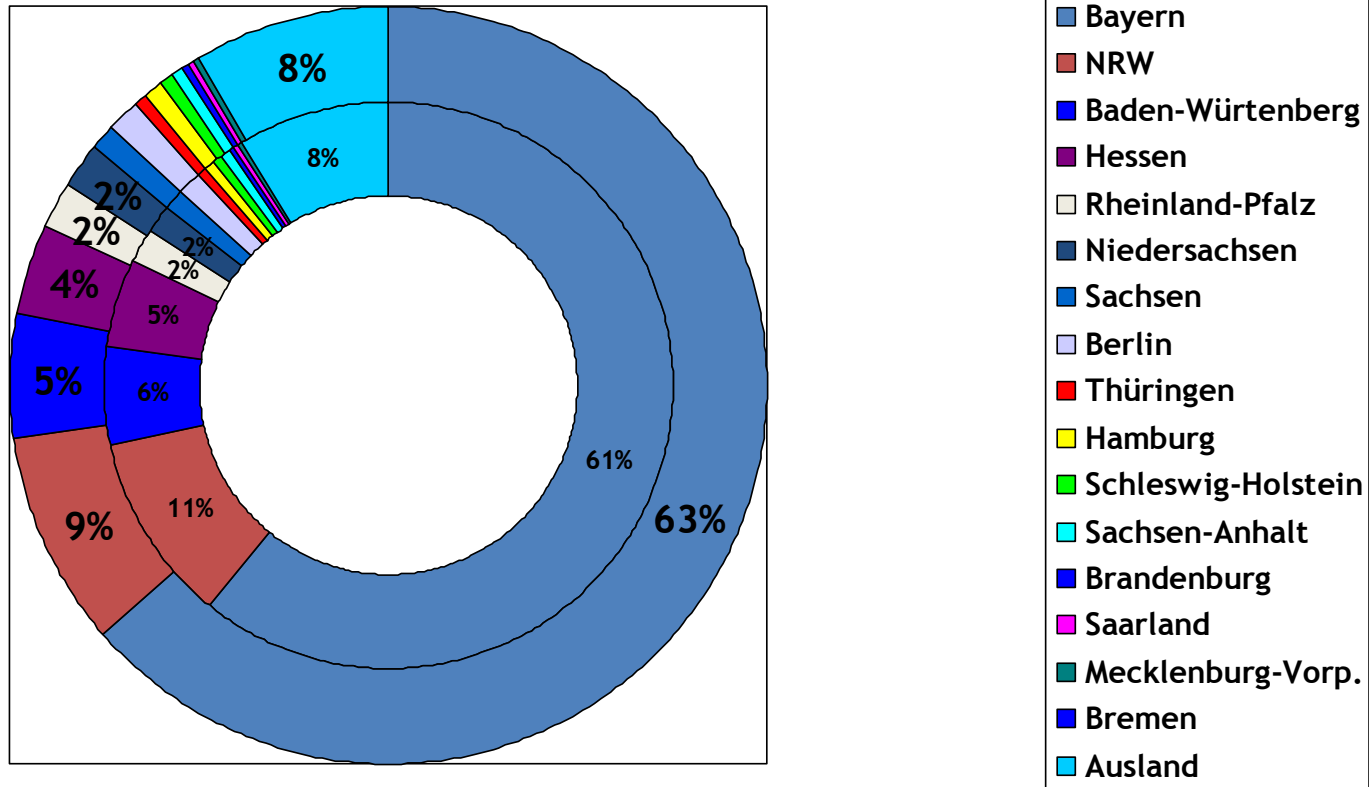
Quelle: Statistik Gäste-Information Schliersee



Woher kamen die Gäste in Schliersee in 2012 und 2013?



Quelle: Statistik Gäste-Information Schliersee



Rückblick auf das touristische Jahr 2013



- **Wieder ein Rekord bei den Gästeankünften (von 130.648 auf 133.345) und spürbarer Anstieg bei den Übernachtungen (von 432.990 auf 449.672) sowie Erhöhung der durchschnittlichen Aufenthaltsdauer (von 3,21 auf 3,24 Tage)**
- **Umso bemerkenswerter sind die Zahlen, wenn man berücksichtigt, dass:**
 - ... die Post in Schliersee und der Jagdhof am Spitzingsee immer noch nicht und z.T. nur stark eingeschränkt zur Verfügung standen
 - ... Schliersee in 2013 von einem Rekordhochwasser heimgesucht wurde
- **Wichtige Gründe für die positive Entwicklung waren:**
 - Gästekarte mit der kostenfreien Nutzung sämtlicher RVO-Busverbindungen in den Gemeindegebieten Schliersee, Fischbachau und Bayrischzell sowie in Teilen von Miesbach und Hausham
 - Die Nutzung des landkreisweiten online Buchungs- und Informationssystems imweb
 - Erhöhung der Veranstaltungsaktivitäten in Schliersee und Spitzingsee (Snowvolleyball am Spitzingsee, Schliersee Lauf&Walk, Alpentriathlon, Altschlierseer Kirchtag, Kurkonzerte, Bauerntheater, Heimatabende, Seefeste, Schlierseer Kulturherbst, Leonhardifahrt, Advent in den Schlierseer Bergen, Weihnachtsmarkt an der Vitalwelt Schliersee,...), 5 Jahre Vitalwelt Schliersee mit Gemeindegewinnmeisterschaften und Bayerische Behördenskimeisterschaft



Weitere wichtige Gründe:

- Eröffnung einer der schönsten Kinderspielplätze direkt neben der Vitalwelt und große Akzeptanz beim Erlebnispfad am Westerberg
- Starke Akzeptanz des Spitzingseer Skigebietes sowie Etablierung und Ausbau vom Nachtskilauf auf der Stümpflingabfahrt (z.B. BMW-Tag am Spitzingsee)
- Sommer- und Winteraktivprogramm sowie das gemeinsame Ferienprogramm von Schliersee, Miesbach und Hausham (Schmankerlwanderungen, Fackelwanderungen, Kutschfahrten, Wanderwochen, Yoga auf dem Dach, Wildfütterungen in der Valepp, Schneeschuhtouren, Radltouren, Aquagymnastik, ...)
- Etablierung der Vitalwelt Schliersee als Zentrum für Information, Kommunikation, Gesundheit und Sport sowie als echte **Schlechtwetteralternative** (Bad und/oder Sauna sowie Fitness) sowie eine optimale medizinische Versorgung auch für namhafte Spitzensportler im OsteoZentrum:
 - Gäste-Information, VHS, Bürgerversammlung, Foto- und Kunstaussstellungen,...
 - Messen (Ostermesse, Yogatage, Tag des Sport...)
 - Ausstellungen (regionale, nationale und internationale Künstler)
 - Fort- und Weiterbildungsveranstaltungen (über 20 DSV nordic aktiv Fort- und Weiterbildungen, im Rahmen der „Woche der Wiederbelebung“ mit Gäste-Information und Tourist Scouts)
- Erfolge von uns mitgeförderten Sportlern Vanessa Hinz, Lisi Schicho und Sebastian Eisenhut

Immer wichtig sind auch unsere Klassiker:

Insel Wörth und die Schliersee Schifffahrt, Heimatmuseum, Markus Wasmeier Freilichtmuseum, Slys-Destillerie, Bauerntheater, Schliersbergalm, ...





Herzlichen Dank für Ihre Aufmerksamkeit!

